

LX

 LEXUS
EXPERIENCE AMAZING

LX 570 | LX 450d



Lexus LX представляет собой безупречную комбинацию дерзкого, роскошного дизайна и атлетической мощи. Автомобиль оснащается двумя типами двигателей. Lexus LX 570 комплектуется бензиновым двигателем V8 с рабочим объемом 5,7 л, 8-ступенчатой автоматической коробкой передач и двумя или тремя рядами великолепных кожаных сидений вместимостью до 8 человек. В качестве альтернативы предлагается мощный пятиместный Lexus LX 450d, оснащенный передовым дизельным двигателем V8 с рабочим объемом 4,5 л и двумя турбокомпрессорами. Качество автомобиля Lexus LX прослеживается во всем – от отделки салона с использованием натурального дерева до превосходной, выполненной вручную окраски кузова.

Но прежде всего Lexus LX подарит Вам практически неограниченную свободу передвижения, окружив Вас и Ваших попутчиков атмосферой роскоши. Автомобиль прошел серию всесторонних испытаний, преодолев более 1,3 миллиона километров по дорогам всего мира. Это доказывает наше неизменное стремление создавать потрясающие автомобили.

04 ДИЗАЙН

Больше и выразительнее. Настоящий флагманский внедорожник Lexus.

10 ОМОТЕНАШИ

Почувствуйте уникальное японское гостеприимство.

12 ДИНАМИКА

Ледниковый период: испытание Lexus LX в Канаде при -40 °С.

14 МАСТЕРСТВО ИЗГОТОВЛЕНИЯ

Построен в Японии на знаменитом автозаводе в городе Тахара.

18 ТЕХНОЛОГИИ

Откройте для себя инновационные технологии с комплексом систем активной безопасности Lexus Safety System+.

20 ВАШ ВЫБОР

Выбирая Lexus LX, Вы получаете смелый дизайн, передовое оборудование и высочайший уровень мастерства специалистов Такуми.

46 ВЫ И LEXUS

Мы относимся ко всем клиентам, как гостям в нашем доме; такое отношение можете почувствовать и Вы.

«В Lexus LX мы воплотили бескомпромиссный флагманский внедорожник, предлагающий несравненную роскошь и изысканность как в городе, так и на пересеченной местности».

ГЛАВНЫЙ КОНСТРУКТОР LEXUS LX
САДАЙОШИ КАЙЯРИ





НЕ ТОЛЬКО МОЩНЫЙ

Флагманский внедорожник Lexus LX остается одним из немногих роскошных автомобилей, сочетающих городскую элегантность с серьезными внедорожными характеристиками.

Заднюю часть автомобиля украшают изогнутые задние фонари и эффектный бампер с рельефными формами. Система камер кругового обзора обеспечивает детальное отображение окружающей обстановки, что особенно полезно при парковке в стесненных городских условиях.

Салон Lexus LX отличается простором и роскошью. В центре внимания трехспицевое рулевое колесо. В отделке салона широко используется высококачественная кожа, акцентированная элегантными деревянными панелями. Аналоговые часы, вмонтированные в корпус, имеют стрелки со светодиодной подсветкой.



01



02

- 01 Флагманский Lexus LX обладает серьезным внедорожным потенциалом
- 02 Дерзкий облик привлекает внимание в любой ситуации

НЕОСПОРИМАЯ СИЛА

Демонстрируя свою мощь в любой дорожной ситуации, Lexus LX выделяется дерзкой решеткой радиатора в фирменном стиле Lexus и оригинальными светодиодными фарами с дневными ходовыми огнями. Этот автомобиль создан для того, чтобы производить впечатление. Несомненно, Вы обратите внимание на выразительный профиль задних стоек кузова, на огромные 21-дюймовые колеса и на привлекательный дизайн двустворчатой задней двери, которая открывается автоматически. Изящный хромированный декор L-образных светодиодных фонарей придает задней части автомобиля утонченный вид. Для обеспечения максимального спокойствия и комфорта на высоких скоростях шум от набегающего потока воздуха снижен за счет проработанной формы рейлингов крыши, корпусов наружных зеркал заднего вида и молдингов на стеклах.



01

- 01 В центре внимания решетка радиатора в фирменном стиле Lexus
- 02 Оригинальные светодиодные фары окаймляются L-образными дневными ходовыми огнями
- 03 Двустворчатая задняя дверь с привлекательным дизайном открывается автоматически



02



03



Menu Display

- Nav
- Radio
- Media
- Telephone
- Car
- Info
- Climate
- Setup

Instrument Cluster

Speedometer: 0 mph

Tachometer: 0 RPM

Steering Wheel: Lexus Logo

Center Console

START STOP ENGINE

RADIO MEDIA

18.5 AUTO OFF 21.5

CLIMATE CONTROL

Gear Shifter

Handbrake

НЕЗАБЫВАЕМЫЕ ВПЕЧАТЛЕНИЯ

Омотенаши — традиционное японское гостеприимство, суть которого заключается в предвосхищении потребностей гостей еще до их фактического проявления. Омотенаши возводит гостеприимство в ранг искусства, словно знаменитую чайную церемонию, на которой к гостям относятся с теплотой, пониманием и уважением. Современная архитектура салона подчеркивается кожаными сиденьями с великолепной прострочкой. Выраженная боковая поддержка особенно важна при движении по пересеченной местности. Во время движения самая важная информация проецируется цветным дисплеем на ветровое стекло непосредственно в поле зрения водителя. 12,3-дюймовый экран системы Lexus Premium Navigation и джойстик Remote Touch гарантируют простоту управления настройками аудиосистемы, климат-контроля и системы навигации.



ИНФОРМАЦИОННО-РАЗВЛЕКАТЕЛЬНАЯ СИСТЕМА ДЛЯ ПассаЖИРОВ СИДЕНИЙ ВТОРОГО РЯДА

Погружает пассажиров в атмосферу домашнего кинотеатра. Каждый из экранов диагональю 11,6 дюйма оснащен дистанционным управлением и может независимо воспроизводить фильм или видеоигру. Звуковое сопровождение осуществляется через наушники или штатные колонки аудиосистемы.

КЛИМАТ-КОНСЬЕРЖ

Созданный для эксплуатации в экстремальных условиях, Lexus LX оснащен 4-зонной системой кондиционирования с двумя блоками управления и дефлекторами. Инженеры Lexus провели в общей сложности два года на Ближнем Востоке и в Заполярье, разрабатывая самую совершенную в мире систему кондиционирования с технологией Napoe®. Она может справиться с температурой от +45 до -45 °С. Это обеспечивается двумя мощными модулями кондиционирования и 28 дефлекторами, расположенными по всему салону. Для дополнительного комфорта пассажиров первые два ряда сидений оснащаются системами подогрева и вентиляции. Система кондиционирования воздуха имеет четыре зоны с независимым управлением, поэтому пассажиры могут задавать индивидуальные настройки климатической установки.



АУДИОСИСТЕМА MARK LEVINSON® С 19 ДИНАМИКАМИ

Lexus LX оснащен аудиосистемой Mark Levinson® Reference Surround с 19 динамиками. Мы потратили 4000 часов на оптимизацию акустических характеристик в салоне Lexus LX.



ИСПЫТАНИЯ LEXUS LX В КАНАДЕ ПРИ ТЕМПЕРАТУРЕ -40 °С

Колебания зимних температур в городе Тимминс, провинция Онтарио (как и во многих городах северной части России), обычно составляют от -10 до -40 градусов по Цельсию. Никто не захочет оставаться здесь без по-настоящему веской причины. Ранее такой причиной было золото. Город был основан во время Золотой лихорадки в начале XX века и продолжает существовать потому, что шахты по-прежнему приносят прибыль. Однако сотрудников Lexus сюда привлекло не золото, а холод.

Метровые сугробы являются лишь одной из особенностей холодного климата. В результате чередования оттепели и морозов лед накапливается там, где его не должно быть. Он повреждает стеклоочистители, проникает в дверные замки и замораживает окна до такого состояния, что их невозможно открыть. Подобные неприятности способны сделать эксплуатацию обычного автомобиля невозможной, если температура воздуха опускается до -20 градусов Цельсия. Но Lexus LX — это не обычный автомобиль. В Тимминсе расположен наш низкотемпературный испытательный центр. Здесь мы испытываем Lexus LX для того, чтобы он не подвел Вас даже в самый сильный мороз.

Средняя численность первых групп инженеров-испытателей составляла двенадцать человек. Сейчас команды насчитывают примерно по восемь специалистов, двое из которых работали в субботу, когда я приехал в центр. Это были Кен Зиесмер (Ken Ziesemer), менеджер отдела оценки экологичности и надежности автомобилей, и Джим Шукер (Jim Shuker), его коллега и главный техник. Как и для всех остальных сотрудников группы Зиесмера, их постоянным местом работы является город Феникс, штат Аризона, где они испытывают автомобили в утомительных, жарких условиях пустыни. Сотрудники группы Зиесмера приезжают в Тимминс посменно по двое. Таким образом, в испытательном центре всегда нахо-

дятся два специалиста. Зимний сезон начинается в ноябре с испытаний в Фэрбенксе, штат Аляска, а в январе, когда на Аляске становится слишком холодно, команда вновь переезжает в Тимминс, где остается до конца февраля.

Большая часть тест-драйвов проходит на дорогах общего пользования вокруг Тимминса. Зиесмер и Шукер — осторожные и внимательные люди, что характерно для многих инженеров. Они работают вместе уже 16 лет и понимают друг друга с полуслова. За рулем Lexus LX они прислушиваются, нет ли странных шумов в подвеске или коробке передач, выявляют случаи нестандартного торможения, обращают внимание на другие факторы, которые могут нервировать водителя или указывать на проблемы.

Различные виды вибраций обозначают с помощью японских фраз, которые знают и понимают инженеры Lexus по всему миру, — например, звукоподражательных выражений «гоцу-гоцу» (тряска) и «буру-буру» (колебания). В день моего приезда сосны и березы были покрыты плотным слоем снега, но солнце светило ярко, температура была умеренной. Во время нашей поездки на внедорожнике Lexus LX ничего не произошло. Ни «гоцу-гоцу». Ни «буру-буру».

Тогда Зиесмер взял один из дюжины проходящих испытания внедорожников Lexus LX, чтобы сделать круг по трассе испытательного центра. На специализированной трассе он быстрее разогнал автомобиль, чтобы проверить внезапное торможение, отклонение, ускорение и замедление в крутых поворотах. Но роскошный внедорожник всегда слушался руля. Никакого скольжения. Никаких заносов. Особенно впечатлило экстренное торможение, когда автомобиль плавно двигался до полной остановки.



ВНЕДОРОЖНЫЕ КАЧЕСТВА

Lexus LX может похвастаться невероятными внедорожными качествами. Постоянный полный привод дает Вам уверенность при езде по скользким дорожным покрытиям. Инновационная система регулирования высоты кузова автоматически поднимает кузов в случае необходимости. Для того чтобы справиться с тяжелыми дорожными условиями, 5-ступенчатая система Crawl Control регулирует крутящий момент и тормозные усилия на каждом из колес. При поддержке системы помощи при повороте на бездорожье Вы можете полностью сосредоточиться на рулевом управлении. При движении в более сложных условиях система Multi-terrain ABS определяет рыхлые поверхности, такие как снег или гравий, а система Multi-Terrain Select облегчает движение по грязи и песку, гравию, неровной поверхности, скалистой поверхности или скалисто-грязной поверхности.





СДЕЛАНО В ТАХАРЕ

Автомобильный завод в г. Тахара, префектура Айти (Япония), — колыбель новейшего роскошного внедорожника Lexus LX, а также всех его предшественников. Сегодня нашим гидом будет Кенджи Сузуки (Kenji Suzuki), мастер ремесла Такуми, приложивший руку к самому первому Lexus в далеком 1989 году.

Четыре миллиона квадратных метров — завод в Тахаре необъятен. И в то же время господин Сузуки встречает нас так, будто мы зашли в ателье мастера. Он с удовольствием рассказывает не только о технологическом арсенале, но и о мастерстве своих коллег.

По пути в покрасочный цех мы обратили внимание на огромный склад рулонов из стали, ожидающих двойной очистки перед выштамповкой в привлекательные кузовные панели, из которых состоит Lexus LX. Все это происходит под бдительным взглядом мастера Такуми, который неустанно ищет мельчайшие недочеты — едва заметные пятнышки на поверхности, практически неразличимые ошибки инструментальной обработки.

Войдя в покрасочный цех, мы увидели, как рабочие скрупулезно обрабатывают лакокрасочное покрытие влажной шлифовкой вручную, доводя его до идеального состояния. Затем все вокруг меняется: включается RGB-освещение, которое помогает удостовериться, что результатом работы является как минимум совершенство. Слово, которое в этих стенах звучит часто.

Работники сборочного цеха — отражение гармонии человека и машины. В то время как прецизионные лазеры гарантируют сведение погрешности к минимуму, мастерам под силу заметить разницу между зазором в 1 мм и 2 мм. Они знают, что означает этот миллиметр для вибраций приборной панели. Тем временем их коллеги с величайшей осторожностью устанавливают тщательно отобранные кожаные полотна и декоративные панели из шпона «шимамоку», которые подчеркивают роскошный стиль внедорожника.

Внезапно ритмичный гул, сопровождавший нас, исчезает, и воцаряется абсолютная тишина. Но эта тишина не значит, что работа закончена. Взглянув на господина Сузуки, я почувствовал, как он переключается с тактильных органов чувств на акустические. Теперь мы в тихом помещении, где мастера Такуми используют свой исключительный слух и сверхчувствительные микрофоны, скрупулезно проверяя плавность хода каждого Lexus LX.

Напоследок мы обменялись парой слов с одним из водителей-испытателей Lexus LX, который проверяет в дорожных условиях каждый автомобиль, сходящий с конвейера. Он очень сожалел, что не может показать нам этап проверки, при котором он полностью отпускает рулевое колесо на скорости 100 км/ч. Может быть, в следующий раз.





ШПОН «ШИМАМОКУ»

Создание отделки из шпона «шимамоку» (японское слово, означающее «полосатое дерево») требует времени. Для изготовления только рулевого колеса с отделкой «шимамоку» требуется участие трех независимых поставщиков и выполнение 67 различных процессов в течение 38 дней.

НЕВЕРОЯТНАЯ ПРОЧНОСТЬ

Инженеры Lexus стремились создать флагманский внедорожник, который одинаково хорошо мог бы двигаться как на обычной дороге, так и в условиях бездорожья. Их ответом стал невероятно жесткий рамный кузов из высокопрочной стали. Его прочность дает возможность противостоять скручивающим усилиям, возникающим при движении по неровной поверхности. Эта жесткость позволяет легко преодолевать пересеченную местность, форсировать реки и взбираться на склоны холмов.



ИЗЯЩНАЯ КОЖАНАЯ ОТДЕЛКА

Кожаные сиденья с изящной прострочкой тщательно изготовлены нашими мастерами высочайшей квалификации. Перед принятием в команду Lexus кандидаты оцениваются различными способами, в том числе по уровню владения японским искусством складывания фигур из бумаги — оригами. Претенденты должны сложить относительно простое оригами в форме кошки. Но здесь есть подвох. Сделать это нужно только одной, доминантной рукой менее чем за 90 секунд. Таким способом мы гарантируем, что кожаные элементы отделки Вашего Lexus LX будут прошиваться только самыми искусными мастерами.



УНИКАЛЬНОЕ РУЛЕВОЕ КОЛЕСО

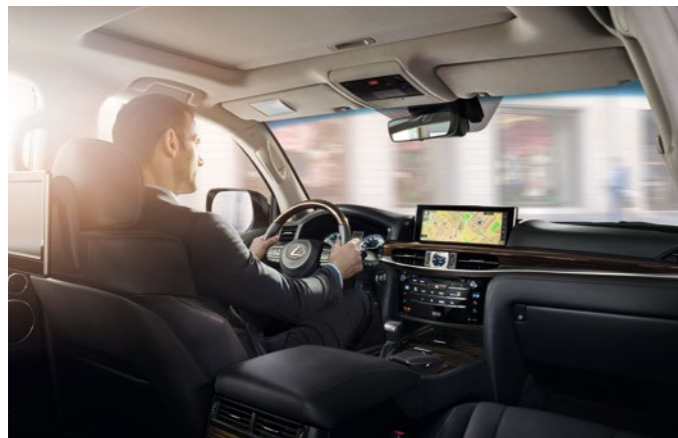
Определить оптимальную форму рулевого колеса внедорожника Lexus LX помог мастер вождения Такуми. Управляя автомобилем, вновь и вновь проверяя собранные данные, он постоянно совершенствовал профиль, чтобы добиться идеального хвата при поворотах или при езде по бездорожью.

БЕЗОПАСНОСТЬ НА УРОВНЕ МИРОВЫХ СТАНДАРТОВ

Lexus LX оснащен комплексом систем активной безопасности Lexus Safety System+, объединяющим в себе новейшие технологии, которые помогают предотвратить три наиболее распространенных типа аварий: наезд на впереди идущее транспортное средство; выезд из полосы и столкновение с пешеходами. При движении по оживленным магистралям или по пути на работу и с работы основную опасность представляют выезд из полосы движения и внезапное замедление транспорта спереди. Вот почему при смене полосы движения Lexus LX отслеживает транспортные средства, находящиеся позади. Или замедляется в случае неожиданного торможения впереди идущих автомобилей.

Lexus LX также оснащен системой распознавания дорожных знаков, которая считывает информацию с расположенных впереди дорожных знаков и выводит ее на экран для удобства водителя.

Перемещаясь по оживленным районам в центре города, Вы по достоинству оцените систему предупреждения столкновений с функцией автоматического торможения. Она оснащена радаром миллиметрового диапазона и стереокамерой, которые позволяют обнаруживать внезапно появляющихся пешеходов. В случае опасности возникает визуальное предупреждение, и Вы сможете принять меры, чтобы избежать столкновения. При отсутствии реакции с Вашей стороны Lexus LX активирует экстренное автоматическое торможение, чтобы предотвратить столкновение.



MULTI-TERRAIN MONITOR

Lexus LX — это большой и впечатляющий внедорожник. Практически круговой обзор, столь необходимый для маневрирования на парковочных площадках и для объезда таких препятствий на бездорожье, как камни и канавы, обеспечивается четырьмя камерами системы Multi-Terrain Monitor. Эти камеры встроены в решетку радиатора, наружные зеркала заднего вида на дверях водителя и переднего пассажира и в дверь багажного отделения. Навигационный дисплей с диагональю 12,3 дюйма позволяет переключать изображения с камер при движении со скоростью менее 12 км/ч.

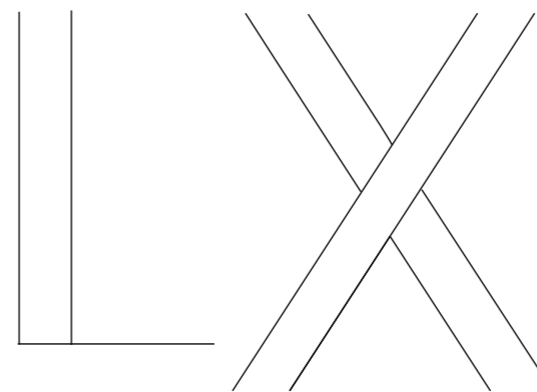




Насладитесь выбором Lexus LX. Не имеет значения, какой именно автомобиль Вы выберете — LX 570 с бензиновым двигателем V8 или LX 450d с турбодизелем V8, — Вы получите огромное удовольствие от вождения.

Внутреннее пространство Lexus LX оборудовано по последнему слову техники. Большой информативный многофункциональный 12,3-дюймовый дисплей имеет интуитивно понятное управление посредством вынесенной сенсорной панели и голосовых команд. Великолепная кожаная прострочка и искусно выполненные мастерами Такуми детали отделки создают в салоне атмосферу современной элегантности и подчеркивают чистоту линий.

Lexus LX оснащен комплексом систем активной безопасности Lexus Safety System+. Этот комплекс включает систему распознавания дорожных знаков, систему контроля усталости водителя, систему оповещения о смене полосы движения, адаптивный круиз-контроль, работающий в полном диапазоне скоростей, систему предупреждения столкновения с функцией автоматического торможения.



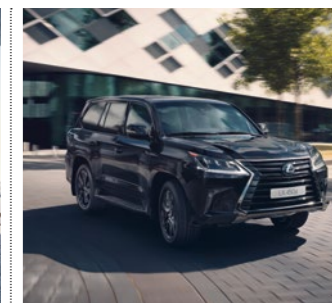
LX 570 | LX 450d



01. МОДЕЛИ

На выбор предлагаются LX 570 с бензиновым двигателем V8 и LX 450d с дизельным двигателем V8 с двумя турбокомпрессорами.

Стр. 22-23



02. СПЕЦИАЛЬНАЯ ВЕРСИЯ LEXUS LX BLACK VISION

Откройте для себя комплектацию Black Vision с уникальным дизайном экстерьера и интерьера.

Стр. 24-25



03. СПЕЦИАЛЬНАЯ СЕРИЯ LEXUS LX HERITAGE

Яркий характер автомобиля раскроется в комплектациях Heritage и Heritage Black Vision.

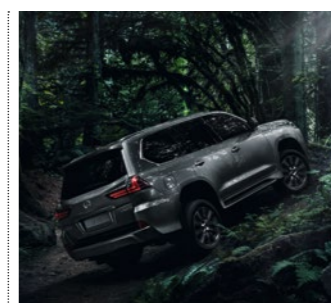
Стр. 26-27



04. ВНЕДОРОЖНЫЕ ТЕХНОЛОГИИ

Узнайте больше о внедорожных технологиях, доступных для Вашего Lexus LX.

Стр. 28



05. ВНЕДОРОЖНЫЕ ХАРАКТЕРИСТИКИ

Оцените внедорожные качества Вашего Lexus LX.

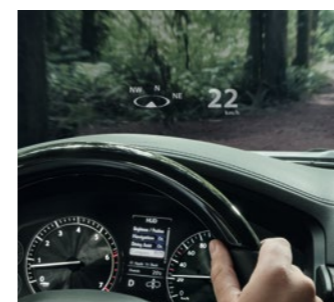
Стр. 29



06. ОСОБЕННОСТИ

Вас впечатлит широчайший диапазон стандартного и дополнительного оборудования, предлагаемого для роскошного внедорожника Lexus LX.

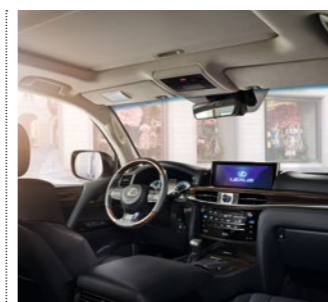
Стр. 30-33



07. ТЕХНОЛОГИИ

Узнайте обо всех преимуществах технологий Lexus: комплекс систем активной безопасности Lexus Safety System+ и навигационная система Lexus Premium Navigation.

Стр. 34-37



08. ЦВЕТА

Выберите свой любимый цвет кузова и закажите отделку салона в исполнении мастеров Такуми — садясь за руль своего Lexus LX, Вы всегда будете чувствовать себя как дома.

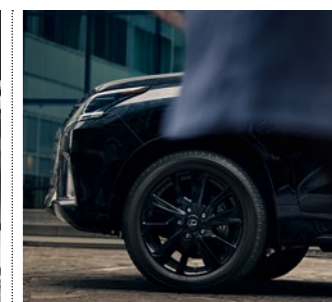
Стр. 38-41



09. АКСЕССУАРЫ

Дополните Ваш Lexus LX практичными и элегантными аксессуарами в соответствии с Вашими персональными предпочтениями.

Стр. 42-43



10. ТЕХНИЧЕСКИЕ ХАРАКТЕРИСТИКИ

Изучите все основные технические характеристики, перед тем как заказать роскошный внедорожник Lexus LX.

Стр. 44-45

LX 570

- Выдавая 367 л. с. (DIN) и 530 Н·м крутящего момента, бензиновый двигатель V8 автомобиля LX 570 с рабочим объемом 5,7 литра передает крутящий момент без разрыва потока мощности с помощью передовой восьмиступенчатой автоматической коробки передач, которая управляется подрулевыми лепестками. Водители смогут испытать динамичное, но плавное переключение передач.
- Lexus LX 570 разгоняется до 100 км/ч за 7,7 секунды и развивает максимальную скорость 210 км/ч (ограничена электроникой).
- V-образный 8-цилиндровый блок отлит под давлением из легкого, но прочного алюминиевого сплава. Данный двигатель отличается высокой надежностью и долговечностью.



Цвет «черный металлик»,
21-дюймовые легкосплавные колесные диски

LX 450d

- Специально разработанный для поездок на дальние расстояния и приключений в условиях бездорожья, турбодизель V8 с рабочим объемом 4,5 литра, устанавливаемый на автомобиль Lexus LX 450d, передает мощность в 272 л. с. (DIN) и внушительный крутящий момент 650 Н·м на надежную шестиступенчатую автоматическую коробку передач.
- Великолепная приемистость и низкий уровень выбросов вредных веществ, соответствующий требованиям EURO 5, стали возможными благодаря применению инновационных технологий, таких как двойной турбонаддув с низкоинерционными нагнетателями, самая современная система впрыска топлива с общей рампой и пьезофорсунками 3-го поколения и система Drive Mode Select.
- Совершенство Lexus достигается за счет применения гидравлических опор двигателя, которые уменьшают уровень вибраций, и широкого использования шумоизоляции.



Искрящийся белый специальный металлик,
18-дюймовые легкосплавные колесные диски

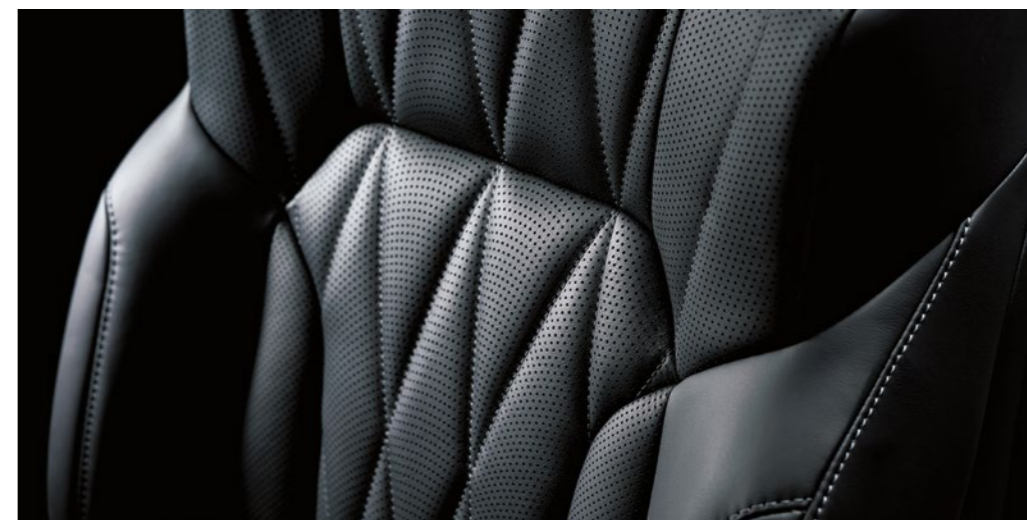


LEXUS LX BLACK VISION

Lexus LX Black Vision имеет уникальный «черный» дизайн основных и противотуманных передних фар и задних фонарей. В черный цвет окрашены решетка радиатора и дверные ручки. Накладки черного цвета установлены на дверях пассажирского салона и двери багажного отсека. Бензиновые версии выделяются черными рейлингами на крыше, а для дизельных предусмотрены 21-дюймовые черные кованые колесные диски эксклюзивного дизайна, впервые доступные на этой версии. Помимо подсветки околодверного пространства лампами, установленными в дверях, внедорожники специальной серии имеют дополнительное освещение с эмблемой Black Vision лампами, размещенными в корпусах наружных зеркал заднего вида. Все автомобили Lexus LX Black Vision украшены особыми эмблемами, подчеркивающими их принадлежность к специальной версии, владельцы которой могут быть уверены в том, что Lexus LX Black Vision способен в полной мере продемонстрировать индивидуальность, харизматичность и силу их характера без лишних слов.



01



02



03

- 01 Уникальная комплектация Lexus LX Black Vision
- 02 Отделка салона кожей черного цвета с ромбовидной прострочкой
- 03 Бейдж Black Vision

LEXUS LX HERITAGE

Новая специальная серия LX Heritage выделяется эксклюзивными элементами дизайна экстерьера и интерьера. Автомобиль специальной серии отмечается бейджем Heritage V8.



01



02



01 Эксклюзивная передняя часть
02 21-дюймовые двухцветные кованые диски

Специальный дизайн решетки радиатора, накладки на передний и задний бамперы, эффектные черные элементы по периметру автомобиля и, несомненно, мощный атмосферный 8-цилиндровый двигатель – подчеркивают все признанные преимущества флагманского внедорожника Lexus LX.

В новом Lexus LX Heritage предлагается новый дизайн 21-дюймовых колесных дисков в двухцветном исполнении. Уникален и дизайн передних и задних фар: их внутренние части затемнены, а противотуманные фары имеют черную окантовку.

В роскошном салоне автомобиля акцент создает особая ромбовидная прострочка сидений и дверных панелей.



03



04



05

03 Затемненные задние фары
04 Эксклюзивная фирменная решетка радиатора
05 Бейдж Heritage V8



01. ПОСТОЯННЫЙ ПОЛНЫЙ ПРИВОД

Залогом выдающихся внедорожных характеристик Lexus LX выступают передний и задний дифференциалы, межосевой дифференциал повышенного трения TORSEN® и надежная система постоянного полного привода. Для максимально эффективной передачи тягового усилия дифференциал перераспределяет крутящий момент между колесами в зависимости от уровня сцепления с дорогой.

02. СИСТЕМА КРУГОВОГО ОБЗОРА MULTI-TERRAIN MONITOR

Камеры размещены в корпусах обоих зеркал заднего вида, решетке радиатора и двери багажного отделения. Они передают до шести различных видеоизображений на дисплей системы Multi-Terrain Monitor, обеспечивая таким образом круговой обзор из салона. Благодаря этому водитель видит камни, канавы, рытвины или крутые спуски, которые в противном случае остались бы незамеченными.



03. ГИДРОПНЕВМАТИЧЕСКАЯ ПОДВЕСКА С РЕГУЛИРОВКОЙ КУЗОВА ПО ВЫСОТЕ

Интеллектуальная система управления пневматической подвеской автоматически регулирует дорожный просвет для каждого колеса. Эта передовая технология Lexus обеспечивает оптимальную устойчивость и управляемость автомобиля в условиях бездорожья за счет постоянных индивидуальных регулировок в зависимости от опорной поверхности.



04. РАМНЫЙ КУЗОВ / СИСТЕМА MULTI-TERRAIN SELECT / СИСТЕМА ПОМОЩИ ПРИ ПОВОРОТЕ НА БЕЗДОРОЖЬЕ

В основе конструкции Lexus LX лежит рама из высокопрочной стали, стойко переносящая огромные скручивающие усилия, которые развиваются при движении по бездорожью. Для поддержания высочайшей, не имеющей себе равных проходимости на бездорожье функция Multi-Terrain Select адаптирует множество систем автомобиля для их наилучшего соответствия выбранному типу поверхности: грязи и песку, гравию, неровностям или скалистым уступам. Система поддержания постоянной скорости на бездорожье с 5 фиксированными скоростями Crawl Control совместно с ABS оптимальным образом распределяет тягу и тормозные усилия. Это позволяет водителю сконцентрировать свое внимание исключительно на рулевом управлении при вождении Lexus LX в самых тяжелых дорожных условиях. При этом система помощи при повороте на бездорожье позволяет совершать крутые повороты в условиях ограниченного пространства.



05. МАКСИМАЛЬНЫЙ ПРЕОДОЛЕВАЕМЫЙ ПОДЪЕМ

Lexus LX способен заезжать на подъемы с углом до 45°.

06. ДОРОЖНЫЙ ПРОСВЕТ АВТОМОБИЛЯ В СНАРЯЖЕННОМ СОСТОЯНИИ

Lexus LX может преодолевать препятствия высотой до 630 мм.

07. УГОЛ ОПРОКИДЫВАНИЯ

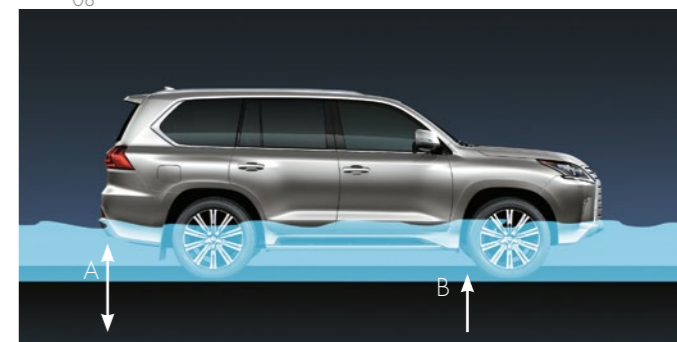
Lexus LX может двигаться поперек склона с углом до 44°.

08. ДВИЖЕНИЕ ПО НЕРОВНОЙ ДОРОГЕ

- A. Угол съезда = 20°
- B. Угол продольной проходимости = 23°
- C. Угол въезда = 25°

09. ГЛУБИНА ПРЕОДОЛЕВАЕМОГО БРОДА И ДОРОЖНЫЙ ПРОСВЕТ

- A. Максимальная глубина преодолеваемого брода = 700 мм
- B. Минимальный дорожный просвет = 225 мм





01



02

01. НАРУЖНЫЕ ЗЕРКАЛА ЗАДНЕГО ВИДА

Наружные зеркала заднего вида Lexus LX имеют электрическую регулировку и функцию автоматического затемнения для предотвращения ослепления водителя светом фар автомобилей, находящихся сзади, а также встроенный подогрев для эффективного оттаивания в холодное время года.

02. МНОГОФУНКЦИОНАЛЬНЫЕ КОРПУСА ЗЕРКАЛ

В аэродинамические корпуса наружных зеркал заднего вида встроены указатели поворота и миниатюрные камеры. Они складываются при нажатии кнопки и при остановке двигателя.

03. СКРЫТЫЕ ВИДЕОКАМЕРЫ

На Lexus LX установлены четыре видеокamеры — на решетку радиатора, в корпуса наружных зеркал заднего вида и в дверь багажного отделения. Они способны передавать до шести видов окружающего пространства, облегчая маневры как на дороге, так и в условиях бездорожья.



03



04

04. 18-ДИЮЙМОВЫЕ ЛЕГКОСПЛАВНЫЕ КОЛЕСНЫЕ ДИСКИ

Легкие, но при этом прочные 5-спицевые легкосплавные колесные диски комплектуются шинами размерностью 285/60 R18. Таким образом обеспечивается идеальный баланс между устойчивым движением по дороге и дополнительным сцеплением.

05. 20-ДИЮЙМОВЫЕ ЛЕГКОСПЛАВНЫЕ КОЛЕСНЫЕ ДИСКИ

Эти великолепные легкосплавные диски с 10 двойными спицами придают Lexus LX динамичный облик. Они комплектуются низкопрофильными шинами 285/50 R20. Подобное сочетание добавляет Lexus LX визуальной привлекательности.



05



06

06. 21-ДИЮЙМОВЫЕ ЛЕГКОСПЛАВНЫЕ КОЛЕСНЫЕ ДИСКИ

Дизайн колесных дисков подчеркивает атлетическую роскошь внедорожника премиум-класса. Эти огромные колеса отличаются привлекательным центральным орнаментом и имеют 10 двойных спиц с уникальной обработкой.

07. РАЗДЕЛЬНАЯ КОНСТРУКЦИЯ ДВЕРИ БАГАЖНОГО ОТДЕЛЕНИЯ

Для упрощения доступа и обеспечения различных вариантов погрузки дверь багажного отделения разделена на две створки. Нижняя часть, открываемая вручную, обеспечивает удобный по высоте доступ к абсолютно ровной погрузочной площади. Верхняя часть с электрическим приводом и беззвучным замком может управляться дистанционно.



07

08. СВЕТОДИОДНЫЕ ПРОТИВОТУМАННЫЕ ФАРЫ

Оригинальные светодиодные противотуманные фары обеспечивают превосходную видимость в темное время суток.

09. СВЕТОДИОДНЫЕ ГОЛОВНЫЕ ФАРЫ

В изысканных головных фарах L-образной формы используется один и тот же светодиодный источник для дальнего и ближнего света фар. Уникальный дизайн подчеркивается дневными ходовыми огнями со встроенными поворотниками в виде бегущей строки.

10. АЛЮМИНИЕВЫЕ РЕЙЛИНГИ НА КРЫШЕ

Lexus LX оснащается рейлингами на крыше. Они улучшают общий вид внедорожника и обеспечивают необходимую функциональность для занятий спортом, облегчая перевозку лыж, велосипедов или сноубордов.

11. ОБОГРЕВ ВЕТРОВОГО СТЕКЛА

Электрический обогрев ветрового стекла и форсунок стеклоомывателя облегчает борьбу с обледенением ветрового стекла.

12. ЗАДНИЕ СВЕТОДИОДНЫЕ ФОНАРИ

Светодиодные фонари L-образной формы, которыми оборудованы Lexus LX 450d и LX 570, создают кристалловидное линейное освещение и отделаны стильной хромированной накладкой. Задние фонари увеличенной ширины обеспечивают отличную видимость.



08



09



10



11



12



01

01. РУЛЕВОЕ КОЛЕСО С КОЖАНОЙ ОТДЕЛКОЙ

Трехспицевое рулевое колесо, обтянутое кожей, приятно на ощупь. Его поперечный профиль оптимизирован для удобного хвата руками. Имеет встроенное управление аудиосистемой, телефоном, дисплеем и другими функциями автомобиля.



02

02. КОЖАНОЕ РУЛЕВОЕ КОЛЕСО С ДЕРЕВЯННЫМИ ВСТАВКАМИ

Высококачественная отделка салона дополнена кожаными элементами и вставками из натурального дерева на рулевом колесе.



03

03. 8-МЕСТНАЯ ВЕРСИЯ

В то время как Lexus LX 450d поставляется с двумя рядами сидений, обеспечивающих высочайший уровень комфорта для пяти человек, Lexus LX 570 может быть заказан в комплектации с третьим рядом сидений, позволяющим разместиться еще трем пассажирам.



04

04. НАСТРОЙКИ ПАМЯТИ

В памяти автомобиля могут быть сохранены три варианта индивидуальных настроек сиденья. Бортовая программа Lexus LX запоминает не только положение сиденья, но и положения рулевого колеса и наружных зеркал заднего вида.



05

05. СВЕТОДИОДНОЕ ОСВЕЩЕНИЕ САЛОНА

Элегантные светодиодные лампы Lexus LX обеспечивают мягкую подсветку различных зон в салоне автомобиля, включая передние сиденья, второй и третий ряды сидений. Солнцезащитные козырьки, накладки порогов передних дверей, кнопка запуска двигателя и внутренние ручки дверей также оснащены подсветкой.

06

06. МУЛЬТИМЕДИЙНАЯ СИСТЕМА ДЛЯ ПассаЖИРОВ НА СИДЕНЬЕ ВТОРОГО РЯДА

Пассажиры на сиденье второго ряда могут насладиться полноценным домашним кинотеатром. Каждый из экранов с диагональю 11,6 дюйма оснащен дистанционным управлением и может независимо воспроизводить фильм или видеоигру.



06

07. ОХЛАЖДАЕМЫЙ ОТСЕК

Он удачно размещается под передним центральным подлокотником и прекрасно охлаждает напитки и закуски даже в самые жаркие дни.



07

08. ЧЕТЫРЕХЗОННЫЙ КЛИМАТ-КОНТРОЛЬ

Четыре независимые зоны: для водителя, пассажира на переднем сиденье, с левой и правой стороны второго и третьего ряда сидений. Два независимых кондиционера с технологией Nanoe® для передней и задней части автомобиля и 28 дефлекторов обеспечивают неизменно комфортную атмосферу в салоне.

09. ЗАДНЯЯ ПАНЕЛЬ УПРАВЛЕНИЯ КЛИМАТ-КОНТРОЛЕМ

При помощи задней панели управления климат-контролем, удобно расположенной позади переднего центрального подлокотника, пассажиры на втором ряду сидений могут задавать индивидуальную температуру для двух задних климатических зон.



08

09

10. МЕХАНИЗМ СКЛАДЫВАНИЯ СИДЕНИЙ

Второй ряд сидений можно складывать в пропорции 40:20:40. Удобный механизм позволяет одним движением сложить сиденья, когда требуется дополнительное пространство для перевозки габаритных предметов.

11. МЕХАНИЗМ СКЛАДЫВАНИЯ С ЭЛЕКТРОПРИВОДОМ

Третий ряд сидений (в 8-местной конфигурации) может быть убран автоматически. Электропривод складывает каждое сиденье по отдельности в соотношении 50:50 перед их поворотом в вертикальное положение.



10/11



01. ПАНЕЛЬ ПРИБОРОВ С ОРИГИНАЛЬНОЙ СИСТЕМОЙ ПОДСВЕТКИ

Нажмите кнопку запуска, и антибликовая панель приборов оживет. Она отличается четкими белыми линиями иконок с голубой подсветкой индикаторов и мультимедийного дисплея.



02. МУЛЬТИИНФОРМАЦИОННЫЙ ДИСПЛЕЙ С ДИАГОНАЛЬЮ 4,2 ДЮЙМА

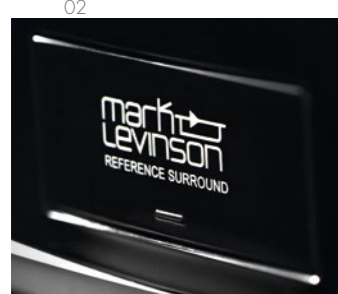
Цветной TFT-дисплей высокого разрешения с диагональю 4,2 дюйма и возможностью отображения трехмерной графики выводит всю основную информацию об автомобиле непосредственно в поле зрения водителя.

03. КНОПКИ УПРАВЛЕНИЯ НА РУЛЕВОМ КОЛЕСЕ

Эргономично расположенные переключатели позволяют водителю управлять аудиосистемой, дисплеем и телефоном, не отрывая рук от рулевого колеса.

04. АУДИОСИСТЕМА ОБЪЕМНОГО ЗВУЧАНИЯ MARK LEVINSON®

Lexus LX 450d и LX 570 оборудованы специально созданной для этих автомобилей системой Mark Levinson®. Ключевым компонентом звучания этой системы являются 19 динамиков, превращающих автомобиль в полноценный домашний кинотеатр.



05. ЭРА-ГЛОНАСС

Устройство ЭРА-ГЛОНАСС позволяет осуществить вызов служб экстренного реагирования простым нажатием на кнопку SOS на потолочной консоли автомобиля. В случае аварии при срабатывании одной и более подушек безопасности устройство совершит вызов автоматически.

06. ЦЕНТРАЛЬНЫЙ ДИСПЛЕЙ С ДИАГОНАЛЬЮ 12,3 ДЮЙМА

Полноцветный дисплей с диагональю 12,3 дюйма прекрасно виден как водителю, так и пассажиру на переднем сиденье. Управляемый с помощью джойстика Remote Touch или голосовыми командами, дисплей обеспечивает интуитивное управление аудиосистемой, навигационной системой, климат-контролем.



07. BLUETOOTH®

Система подключения мобильного телефона по беспроводной связи Bluetooth® позволяет совершать и принимать звонки, не отвлекаясь от дороги.

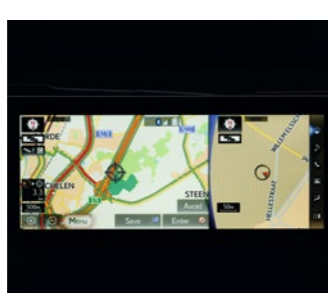
08. СИСТЕМА ПОМОЩИ ПРИ ПАРКОВКЕ

Активируйте систему помощи при парковке, и на дисплее появится изображение пространства позади автомобиля. Для большего удобства на экране также отображаются линии наиболее оптимальной траектории движения.



09. REMOTE TOUCH

Джойстик Remote Touch предоставляет водителю и переднему пассажиру Lexus LX быстрый и удобный доступ к системам автомобиля — к аудиосистеме, навигационной системе и климат-контролю.



10. НАВИГАЦИОННАЯ СИСТЕМА LEXUS PREMIUM

Навигационная система отличается дружелюбным интерфейсом, широкой функциональностью, включающей возможность увеличения изображения, 3D-графику и экран, позволяющий разделить монитор на две части для отображения дополнительной информации.

09

10

01. ГИДРОПНЕВМАТИЧЕСКИЕ ПЕРЕДНЯЯ И ЗАДНЯЯ ПОДВЕСКИ С РЕГУЛИРОВКОЙ КУЗОВА ПО ВЫСОТЕ (4 WHEEL-АНС)

Гидропневматическая передняя и задняя подвески (4 Wheel-АНС) вносят свой вклад как в дорожные, так и во внедорожные характеристики, соответствующим образом изменяя высоту Lexus LX. На дороге подвеска уменьшает дорожный просвет автомобиля при движении с большой скоростью для улучшения аэродинамических характеристик. В неподвижном состоянии она плавно опускает LX примерно на 150 мм для облегчения посадки и высадки.



02. СВЕРХПРОЧНАЯ КОНСТРУКЦИЯ

Огромная прочность и исключительная жесткость на кручение являются основными составляющими высоких внедорожных характеристик. По сравнению с предыдущими моделями используется сталь с более высокой прочностью на растяжение и значительно увеличена площадь рамы. Эта сверхпрочная конструкция не только положительно сказывается на внедорожных характеристиках, но и делает Lexus LX предельно безопасным и надежным автомобилем.

03. БЕНЗИНОВЫЙ ДВИГАТЕЛЬ V8

Бензиновый двигатель V8 автомобиля LX 570 с рабочим объемом 5,7 литра теперь агрегируется с восьмиступенчатой автоматической коробкой передач. Широкий диапазон передаточных чисел способствует отличной разгонной динамике и топливной экономичности на высокой скорости.

04. ДИЗЕЛЬНЫЙ ДВИГАТЕЛЬ V8 С ТУРБОНАДДУВОМ

Дизельный двигатель V8 автомобиля LX 450d с двумя турбинами (на правой и левой половинах двигателя V8) сочетает динамичную мощность и надежность. Обладая внушительным крутящим моментом в 650 Н·м, который передается через надежную шестиступенчатую автоматическую коробку передач, роскошный внедорожник справляется с самыми тяжелыми условиями бездорожья так же легко, как и с быстрыми обгонами на автомагистрали.

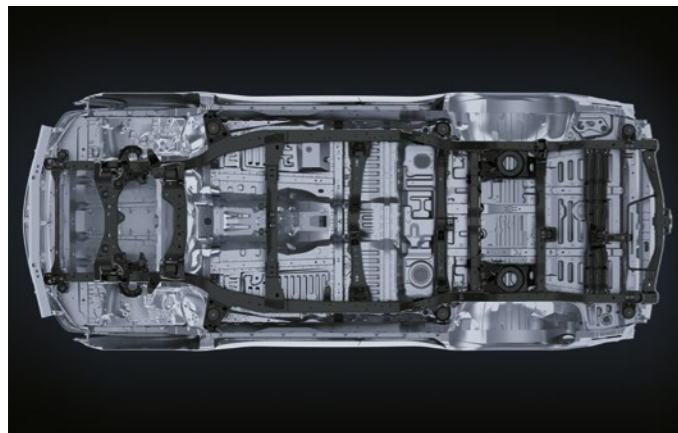


05. СИСТЕМА ПОМОЩИ ПРИ СТАРТЕ НА СКЛОНЕ (НАС)

При начале движения на уклонах система помощи при подъеме по склону Hill-start Assist Control (НАС) автоматически поддерживает давление в тормозной системе для предотвращения отката автомобиля вперед или назад. НАС работает и на дороге, и на бездорожье, снижая утомляемость водителя.



05



01

01. ПОГЛОЩЕНИЕ ЭНЕРГИИ ПРИ СТОЛКНОВЕНИИ

При разработке LX инженеры Lexus также стремились увеличить степень поглощения энергии удара, то есть характеристику, которая, как правило, противоречит прочности и жесткости. Они добились этого за счет применения совершенно новой концепции, а не за счет компромиссов. Способность автомобиля Lexus LX поглощать и рассеивать энергию сильных ударов устанавливает высокие стандарты для транспортных средств такого типа.

02. ПОДУШКИ БЕЗОПАСНОСТИ

Lexus LX комплектуется щитом из десяти подушек безопасности, обеспечивающим защиту водителя и всех пассажиров.



02/03

03. ШТОРКИ БЕЗОПАСНОСТИ

Шторки безопасности автомобиля Lexus LX срабатывают в зависимости от силы и направления удара. Они расположены по всей длине салона вдоль боковых стекол и, следовательно, защищают пассажиров на всех рядах сидений. При боковом ударе или в случае опрокидывания автомобиля они наполняются за доли секунды.

04. МОНИТОРИНГ «СЛЕПЫХ ЗОН»

Для обнаружения автомобилей, идущих в соседних полосах движения и невидимых в боковых зеркалах, в задний бампер Lexus LX встроены специальные радары. Если Вы намереваетесь перестроиться в другой ряд и при этом в «слепой зоне» находится транспортное средство, на соответствующем боковом зеркале (или зеркалах) заднего вида появится предостерегающий сигнал.

05. СИСТЕМА ПОМОЩИ ПРИ ВЫЕЗДЕ С ПАРКОВКИ ЗАДНИМ ХОДОМ

При движении задним ходом, например на тесной парковке, система замечает движение автомобилей в плохо просматриваемой зоне позади автомобиля и в случае опасности предупреждает водителя с помощью звукового и светового сигнала.

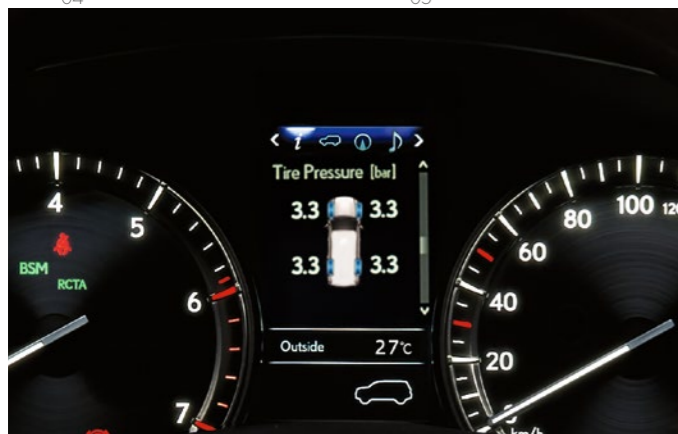


04

05

06. СИСТЕМА КОНТРОЛЯ ДАВЛЕНИЯ В ШИНАХ

Используя данные, полученные от датчиков, встроенных во все колеса, информационный дисплей между двумя центральными приборами показывает давление воздуха во всех четырех колесах. Дисплей предупредит водителя, если хотя бы в одной из шин показатели давления снизятся до опасно низкого значения.



06

СИСТЕМЫ АКТИВНОЙ БЕЗОПАСНОСТИ НОВОГО ПОКОЛЕНИЯ LEXUS SAFETY SYSTEM+¹

Разработанный с целью снижения количества дорожных происшествий, обновленный Lexus LX оснащен комплексом систем активной безопасности нового поколения Lexus Safety System+.

01. СИСТЕМА ПРЕДУПРЕЖДЕНИЯ ОБ УГРОЗЕ ФРОНТАЛЬНОГО СТОЛКНОВЕНИЯ (PCS)

Система активной безопасности нового поколения Lexus Safety System+, установленная в Lexus LX, распознает велосипедистов в дневное время и пешеходов ночью. Для этого мы улучшили чувствительность камеры и расширили динамический диапазон, чтобы уменьшить количество происшествий в темное время суток, когда, например, трудно заметить пешехода из-за света фар встречного транспортного средства. Кроме того, мы увеличили угол обзора радиолокационного обнаружения, что позволило распознавать велосипедистов. Если возможность столкновения оценивается как высокая, включается система автоматического торможения, чтобы избежать аварии или уменьшить ущерб от нее.

02. СИСТЕМА ОПОВЕЩЕНИЯ О ПЕРЕСЕЧЕНИИ ДОРОЖНОЙ РАЗМЕТКИ И УДЕРЖАНИЯ В ПОЛОСЕ (LKA)

Система удержания в полосе позволяет водителю удерживать Lexus LX в центре полосы движения и может помочь во время прохождения более крутых поворотов. Если система определяет, что Lexus LX может выехать за пределы разметки, она принимает предупредительные меры, помогая вернуть автомобиль в центр полосы.

03. КРУИЗ-КОНТРОЛЬ С ФУНКЦИЕЙ ПОДДЕРЖАНИЯ БЕЗОПАСНОЙ ДИСТАНЦИИ (DRCC)

Система использует радарный датчик миллиметровых волн и камеру для определения транспортных средств впереди и поддержания соответствующей дистанции. Если впереди идущий автомобиль тормозит, система остановит и Lexus LX. Когда транспортное средство впереди вновь тронется с места, Lexus LX также продолжит движение.

04. СИСТЕМА РАСПОЗНАВАНИЯ ДОРОЖНЫХ ЗНАКОВ (RSA)

Система распознавания дорожных знаков обновленного Lexus LX идентифицирует дорожные знаки и выводит информацию на многофункциональный дисплей. Настройки скорости транспортного средства, привязанные к радару динамического круиз-контроля, можно быстро изменить в соответствии с ограничением скорости, определенным системой.

05. СИСТЕМА АВТОМАТИЧЕСКОГО ЗАТЕМНЕНИЯ ЗОНЫ ОСЛЕПЛЕНИЯ ВСТРЕЧНОГО АВТОМОБИЛЯ (AHS)

Впервые примененная на обновленном Lexus LX технология: свет от 12 светодиодов отражается от лопастей круглого зеркала, вращающегося со скоростью 6000 об/мин, а затем проходит через линзы. Система помогает водителям видеть пешеходов и дорожные знаки более отчетливо и на большем расстоянии, при этом не ослепляя водителей встречного транспорта.

06. СИСТЕМА КОНТРОЛЯ И ИНФОРМИРОВАНИЯ ОБ УСТАЛОСТИ ВОДИТЕЛЯ (SWS)

Анализирует манеру вождения, используя видеокамеру, и оповещает водителя о риске потери контроля над автомобилем.

¹ Использование комплекса систем активной безопасности нового поколения Lexus Safety System+ в качестве полной замены находящегося за рулем водителя запрещено. Перед эксплуатацией системы внимательно изучите руководство и не забывайте о том, что ответственность за безопасность всегда возлагается на водителя. Отдельные технические характеристики и комплектация могут отличаться от описанных в данной брошюре в зависимости от местных условий и требований законодательства. Пожалуйста, обратитесь к региональному авторизованному дилеру Lexus.



01



02



03

РАЗРАБОТКА НОВОГО ЦВЕТА КУЗОВА ДЛЯ МОДЕЛИ LEXUS — ЭТО СЛОЖНЫЙ И ДЛИТЕЛЬНЫЙ ПРОЦЕСС



Дизайнеры Lexus никогда не используют готовые цвета, предпочитая создавать собственные с чистого листа, даже несмотря на то, что на этот процесс может уходить до двух лет. В цветовую палитру Lexus входят в общей сложности 30 разных цветов, включая металллик, серебристый металллик и светло-серый металллик.

При создании новых цветовых решений Lexus нет места компромиссу: дизайнер принимает окончательное решение, только тщательно рассмотрев сотни образцов. «В процессе разработки нового цвета я рассматриваю столько оттенков и иногда к концу дня просто перестаю их различать», — говорит Мэгуми Сузуки (Megumi Suzuki), одна из наших самых опытных дизайнеров цветовых решений. Для того чтобы качественно выполнить свою работу, ей нужно великолепно разбираться в цветах и тонко подмечать оттенки.

«Каждый раз, когда я с кем-то встречаюсь, или захожу в магазин, или иду в гости, я анализирую цвета и материалы, — продолжает она. — В нашем отделе много таких, как я».

Но выбор окончательного цвета — это далеко не все, что нужно сделать. На различных этапах разработки г-же Сузуки приходится общаться со множеством специалистов: это и лаборанты, которые занимаются смешиванием краски, и специалисты по созданию моделей из глины, и инженеры и работники покрасочного участка сборочной линии, которые гарантируют безупречное и равномер-

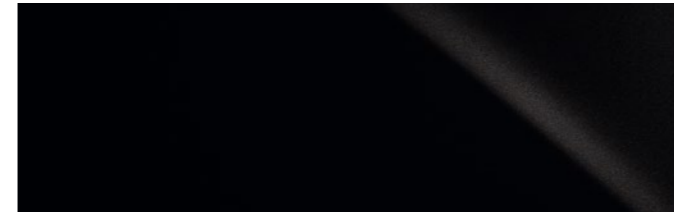
ное нанесение лакокрасочного покрытия на кузов автомобиля. Каждые несколько недель компания Kansai Paint, поставщик краски для автомобилей Lexus, производит новую партию. Дизайнеры тщательно анализируют образцы, изгибая различным образом тестовые панели для точной имитации контуров автомобиля. Цвета анализируют в помещении и на улице, под искусственным освещением и лучами солнца, в тени, а также в различное время дня и различные месяцы года.

Выбор окончательного цвета бывает непросто. Оттенок, который во всей своей яркой красоте предстает под лучами утреннего летнего солнца, может показаться бледным и блеклым под лампами демонстрационных залов. Кроме того, дизайнерам следует проявлять осторожность, чтобы не допустить влияния своих собственных предпочтений. «Цвет интересен тем, что воспринимать его можно по-разному в зависимости от времени года, настроения и тенденций», — заключает г-жа Сузуки.

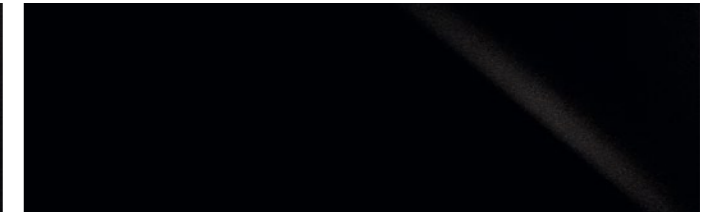
ИСКРЯЩИЙСЯ БЕЛЫЙ СПЕЦИАЛЬНЫЙ МЕТАЛЛИК | 085

СВЕТЛО-СЕРЫЙ МЕТАЛЛИК | 1J7¹

ЧЕРНЫЙ НЕМЕТАЛЛИК | 202



ЧЕРНЫЙ МЕТАЛЛИК | 217

ТЕМНО-СИНИЙ МЕТАЛЛИК | 8X5¹

ТЕМНО-ЗЕЛЕНый МЕТАЛЛИК | 6X4



¹ Недоступен для комплектации Black Vision.

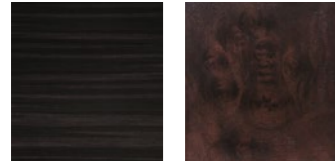
Примечание: реальный цвет кузова автомобиля может отличаться от цвета на фотографиях в этой брошюре из-за особенностей печати.

КОЖА SEMI-ANILINE



Бежевая Черная Красно-коричневая Черная/красная Светло-коричневая

ДЕКОРАТИВНЫЕ ВСТАВКИ



Черное дерево Шимаоку Матовый орех



01



02



03



04

- 01 Черная перфорированная кожа Semi-aniline с вставками из черного дерева Шимаоку
- 02 Бежевая перфорированная кожа Semi-aniline с вставками из матового ореха
- 03 Красно-коричневая перфорированная кожа Semi-aniline с вставками из матового ореха
- 04 Комбинированная перфорированная кожа Semi-aniline цвета слоновой кости + черная с вставками из матового ореха



01



02

01. КОЛЕСНЫЙ ДИСК 18 ДЮЙМОВ

PW457-60001-ZF (цвет — серебристый)

02. КОЛЕСНЫЙ ДИСК 18 ДЮЙМОВ

PW457-60001-ZB (цвет — черный)

03. КОЛЕСНЫЙ ДИСК 20 ДЮЙМОВ

42611-60D00 (цвет — серебристый)

Литые диски оригинального дизайна, легкие и прочные, выполнены из высококачественного алюминиевого сплава.



03

04. КОМПЛЕКТ ДЕФЛЕКТОРОВ НА ОКНА

PW162-60003

В точности повторяя линии кузова автомобиля, дефлекторы эффективно отводят встречные воздушные потоки, что делает поездку с приоткрытыми окнами намного комфортнее и позволяет наслаждаться свежим воздухом в салоне даже в дождливую погоду.

05. ДЕФЛЕКТОР КАПОТА

PW421-600-02 (цвет — черный)

Дефлектор капота защищает капот и ветровое стекло вашего автомобиля от мелких царапин и сколов.



04

06. ЗАЩИТА КАРТЕРА, КПП И БАКА

PZ4AL-03007-00 (защита бака — сталь) (без илл.)

PZ4AL-03008-00 (защита бака — алюминий) (без илл.)

PZ4AL-03005-00 (защита КПП — сталь) (без илл.)

PZ4AL-01276-00 (защита КПП — алюминий) (без илл.)

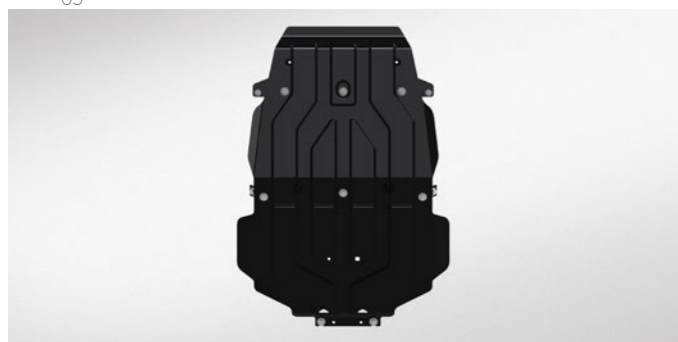
PZ4AL-03003-00 (защита картера — сталь)

PZ4AL-03004-00 (защита картера — алюминий) (без илл.)

Металлическая защита надежно предохраняет расположенные снизу узлы и агрегаты автомобиля от ударов и контактов с неровностями дорожного покрытия, камнями, наледью и другими объектами. Защита разработана с учетом конструктивных особенностей Lexus LX и доступна в облегченном алюминиевом и усиленном стальном исполнениях.



05

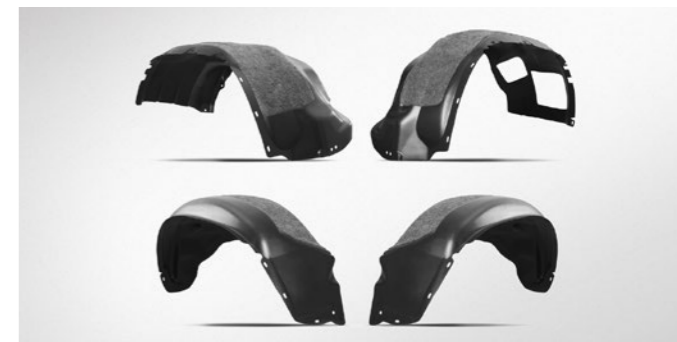


06

07. КОМПЛЕКТ ЗАЩИТ КОЛЕСНЫХ АРОК С ШУМОИЗОЛЯЦИЕЙ

NLS292-5000

Вставки в колесные арки с дополнительным слоем шумоизоляционного материала позволяют свести к минимуму уровень шума в салоне от шин и летящих из-под колес камней и песка.



07

08. ФАРКОП СЪЕМНЫЙ

PW960-60000

Разработанный специально для Lexus LX фаркоп обеспечивает надежную и безопасную сцепку с буксируемым прицепом.



08

09. ВСЕСЕЗОННЫЙ КОВРИК В БАГАЖНОЕ ОТДЕЛЕНИЕ С ВЫСОКИМ БОРТОМ, ЦВЕТ — ЧЕРНЫЙ

RW2TN-60310-C0 — 5 мест

RW2TN-60320-C0 — 7 мест (с ковриком для 3-го ряда сидений) (без илл.)

Форма коврика точно соответствует рельефу пола багажника. Прочный и долговечный, он необходим, если Вы хотите уберечь обивку багажника от грязи и повреждений.



09

10. КОВРИКИ САЛОНА РЕЗИНОВЫЕ ПРЕМИУМ, КОМПЛЕКТ ДЛЯ 5 МЕСТ

PZ49K-Q2357-RJ (цвет — черный)

PZ49K-Q2356-RJ (цвет — бежевый)

Всесезонные коврики с высоким бортом имеют форму, повторяющую конфигурацию пола Вашего автомобиля, и высокие бортики, которые эффективно защищают салон от загрязнения и влаги. Водительский коврик снабжен специальной системой фиксации для предотвращения скольжения во время вождения.



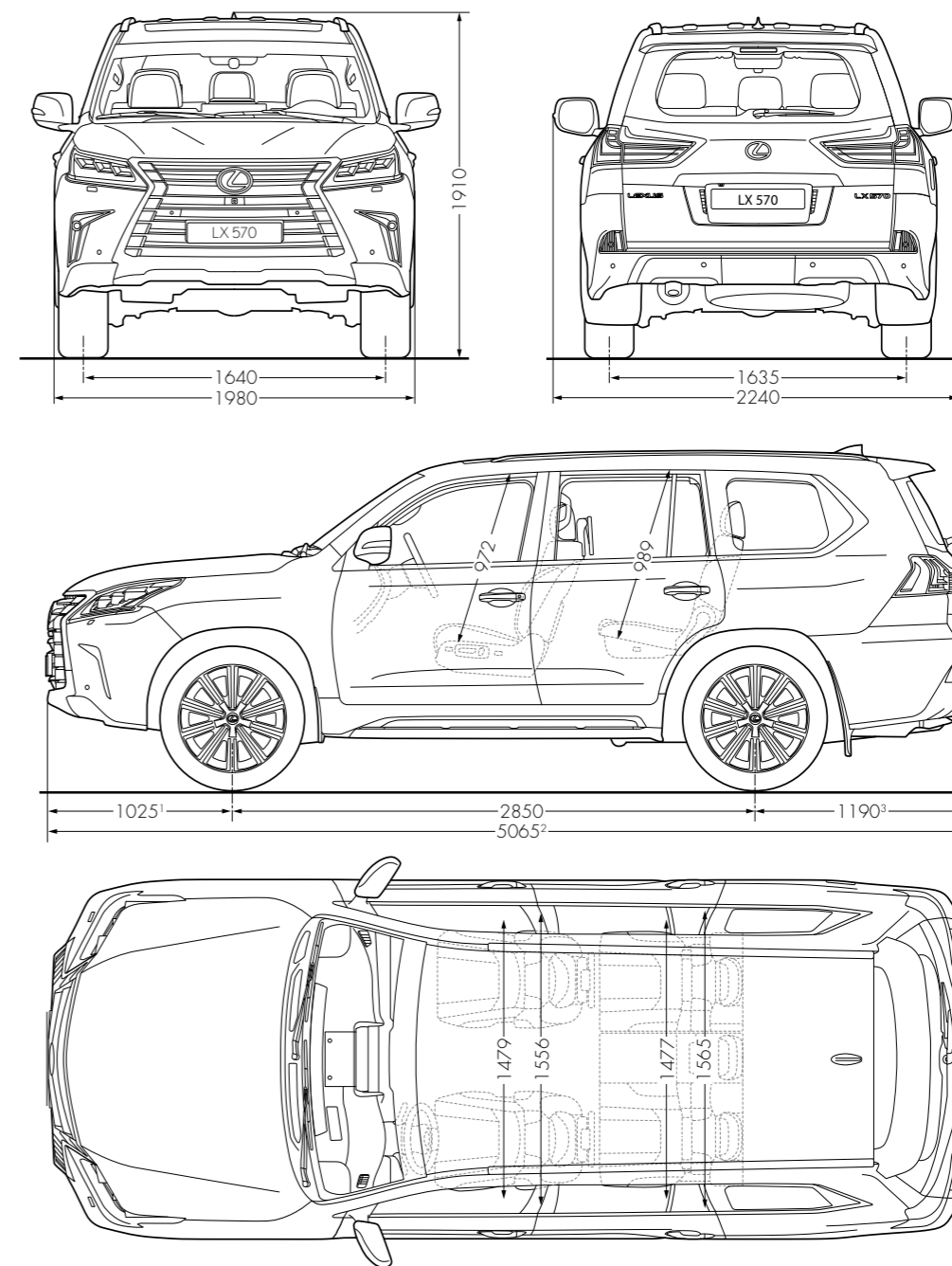
10

ТЕХНИЧЕСКИЕ ХАРАКТЕРИСТИКИ

	LX 570	LX 450d
ДВИГАТЕЛЬ		
Рабочий объем, см ³ /Цилиндры/Клапаны	5663/V8/32	4461/V8/32
Тип топлива/Октановое число	Бензин с октановым числом 91 и выше	Дизель
Клапанный механизм	Dual VTI	DOHC
Максимальная мощность (кВт при об/мин)	367/270 при 5600	272/200 при 3600 (235/173 при 3200)
Макс. крутящий момент (Н·м при об/мин)	530 при 3200	650 при 1600–2800
КОРОБКА ПЕРЕДАЧ		
Привод	Постоянный полный	Постоянный полный
Тип	8-ступенчатая автоматическая трансмиссия с режимом ручного секвентального переключения передач	6-ступенчатая автоматическая трансмиссия с режимом ручного секвентального переключения передач
ЭКСПЛУАТАЦИОННЫЕ ХАРАКТЕРИСТИКИ		
Макс. скорость (км/ч)	210	210
Разгон 0–100 км/ч (с)	7,7	8,6
ТОРМОЗНАЯ СИСТЕМА		
Передняя часть	Вентилируемые тормозные диски	Вентилируемые тормозные диски
Задняя часть	Вентилируемые тормозные диски	Вентилируемые тормозные диски
ПОДВЕСКА		
Передняя часть	Двойные поперечные рычаги со стабилизатором поперечной устойчивости	Двойные поперечные рычаги со стабилизатором поперечной устойчивости
Задняя часть	Зависимая рычажная со стабилизатором поперечной устойчивости	Зависимая рычажная со стабилизатором поперечной устойчивости
РУЛЕВОЕ УПРАВЛЕНИЕ		
Тип	Рулевой механизм типа «шестерня–рейка»	Рулевой механизм типа «шестерня–рейка»
Минимальный диаметр поворота — по колесам, м	5,9	5,9
МАССА (кг)		
Максимальная масса автомобиля	3350	3350
Снаряженная масса (с водителем)	2510–2740	2510–2740 (2510–2820)

Информация в данной брошюре основана на предварительных данных, представленных производителем, и может измениться без предварительного уведомления. Свяжитесь с Вашим дилером или посетите сайт www.lexus.ru для получения более подробной информации.

Более подробные технические характеристики, а также актуальную информацию можно найти на сайте www.lexus.ru.

ТЕХНИЧЕСКИЕ ХАРАКТЕРИСТИКИ


Примечание: все размеры, указанные выше, приведены в миллиметрах.

¹ Значение указано для всех комплектаций LX, кроме Luxury+ и Luxury 8S+. Для Luxury+ и Luxury 8S+ значение 1645.

² Значение указано для всех комплектаций LX, кроме Luxury+, Luxury 8S+, Luxury 21+, Superior. Для Luxury+ и Luxury 8S+ значение 1640; для Luxury 21+ и Superior значение 1650.

³ Значение указано для всех комплектаций LX, кроме Superior. Для Superior значение 5150.

КРЕДИТОВАНИЕ

Больше не нужно откладывать покупку Вашего нового роскошного автомобиля Lexus. Оформите кредит на комфортных для Вас условиях в Lexus Financial Services* и наслаждайтесь премиальным автомобилем уже сегодня.

КРЕДИТНЫЕ ПРОГРАММЫ НА НОВЫЕ АВТОМОБИЛИ

- Специальная кредитная программа, позволяющая приобрести автомобиль более высокой комплектации благодаря комфортным ежемесячным платежам.
- Стандартная кредитная программа с равными ежемесячными платежами.

КРЕДИТНЫЕ ПРОГРАММЫ НА АВТОМОБИЛИ С ПРОБЕГОМ

- Программы кредитования на автомобили с пробегом Lexus и других марок.

ПРОГРАММА ОБМЕНА ВАШЕГО КРЕДИТНОГО АВТОМОБИЛЯ НА НОВЫЙ LEXUS

Воспользуйтесь специальной программой обмена Вашего кредитного автомобиля** на новый Lexus и получите возможность стать обладателем роскошного автомобиля уже сейчас благодаря комфортным для Вас условиям.

МОБИЛЬНОЕ ПРИЛОЖЕНИЕ LEXUS FINANCE

Быстрый и удобный доступ к информации по Вашему кредиту благодаря мобильному приложению Lexus Finance.



СТРАХОВАНИЕ

Воспользуйтесь программой «Lexus Страхование» — специальным предложением для владельцев автомобилей Lexus, которое обеспечит надежную финансовую защиту в любой ситуации и позволит экономить время при оформлении страховых случаев.

ПРОГРАММА «LEXUS СТРАХОВАНИЕ» — ВАШ ИДЕАЛЬНЫЙ ВЫБОР, ЕСЛИ:

- Вы — владелец автомобиля Lexus или собираетесь им стать
- Вы доверяете ремонт своего автомобиля только официальным дилерам Lexus
- Вы не хотите тратить время на визиты в офис страховых компаний и оформление документов

ПРЕИМУЩЕСТВА ПРОГРАММЫ «LEXUS СТРАХОВАНИЕ»

- Ремонт у официального дилера Lexus
- Удобное урегулирование убытков
- Выгодный тариф

ЛИЗИНГ

LEXUS LEASING***. ФИНАНСОВЫЙ ЛИЗИНГ ОТ СОБСТВЕННОЙ ЛИЗИНГОВОЙ КОМПАНИИ «ЛЕКСУС»

- Возможность приобрести автомобиль более высокого класса, сохранив денежные средства в обороте компании
- Готовый к эксплуатации автомобиль в максимально короткие сроки
- Получение налоговых преимуществ, предусмотренных законодательством РФ

ПРЕИМУЩЕСТВА ОЧЕВИДНЫ:

- Комплексное предложение от «Лексус»: лизинг с возможностью оформления страховых продуктов по привлекательным тарифам по программе «Лексус Лизинг Страхование»**** в ведущих страховых компаниях РФ
- Полная прозрачность в расчетах: отсутствие скрытых платежей и незапланированных расходов
- Оперативное проведение сделки: быстрое рассмотрение документов и стандартизированный процесс приобретения новых автомобилей у дилеров
- Индивидуальные условия: фиксированная конкурентная ставка и возможность подбора комфортного размера аванса

* Кредитование осуществляется АО «Тойота Банк», лицензии Банка России №3470 от 22.07.2015. Подробные условия кредитования на сайте www.lexus-finance.ru.

** Автомобиль должен быть оформлен в кредит в АО «Тойота Банк».

*** Услуги оказывает ООО «Тойота Лизинг». Полная информация о лизинговых предложениях, тарифах и условиях на сайте www.lexus-leasing.ru.

**** Услуги страхования оказывает ООО «Тойота Иншурэнс Менеджмент».

ООО «Тойота Лизинг» является дочерней структурой АО «Тойота Банк» и входит в группу компаний Toyota.

Просканируйте это изображение с помощью
Вашего телефона для знакомства с особенностями Lexus LX.



Данная брошюра носит информационно-справочный характер и не является публичной офертой в соответствии с п. 2 ст. 437 ГК РФ. Производитель автомобилей «Лексус» (Lexus) оставляет за собой право вносить без предварительного уведомления изменения в технические характеристики и список оборудования автомобилей в любой комплектации для адаптации их к местным условиям эксплуатации, требованиям законодательства, а также в ходе совершенствования модели, в связи с чем информацию по указанным выше параметрам и иным характеристикам автомобилей, представленных в данном брошюре, необходимо дополнительно уточнять у Уполномоченных Дилеров/Партнеров/Партнеров-Дилеров «Лексус» (Lexus).

Примечание: представленные в брошюре автомобили и их технические характеристики могут меняться в зависимости от моделей и оборудования. Действительный цвет кузова автомобиля может отличаться от цвета кузова автомобиля на фотографиях данного каталога. Дополнительную информацию Вы можете найти на сайте www.lexus.ru, а также у Уполномоченных Дилеров/Партнеров/Партнеров-Дилеров «Лексус» (Lexus).



01100814UM